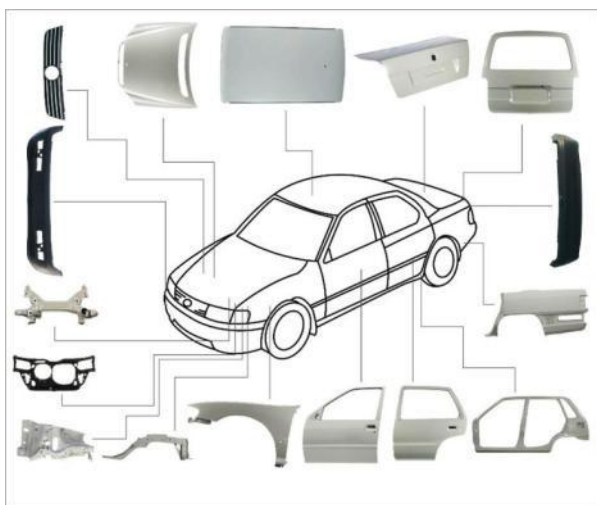




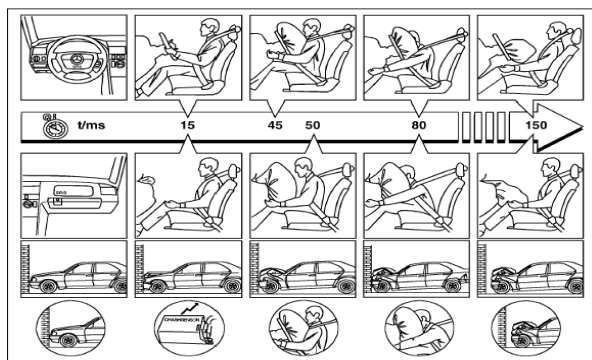
Definition på original og uoriginal karrosseridel

September 2014

Når din bil er skadet, så kan det i mange tilfælde betyde, at forsikringselskabets taksator kræver montering af alternative karrosseridele, kofangere og ruder. Alternative dele kan være i orden, såfremt delene er kontrolleret og forsynet med et certifikat, der garanterer, at delene også overholder de strenge OEM krav som bilfabrikerne stiller. Mange af disse dele har passiv sikkerhedsmæssig funktion, hvilket kan betyde, at hvis delen ikke har den fornødne kvalitet, at NCAP stjerner "forsvinder" og bilen ikke længere er sikker at køre i.



Både karrosseridele, kofangere og ruder spiller en stor rolle for sikkerheden. Udløsning af airbags, aktivering af aktive sikkerhedssystemer og sikkerhedselektronik afhænger af karrosseriets evne til at "formidle" crash energien korrekt.



Sker der forsinkelser i "formidlingen", fordi en alternativ del ikke har de fornødne egenskaber, så kan det forsinke eller sågar forhindre udløsning af airbags og selestrammere, som forskellige tests har bevist.



En hver bilproducent crash tester biler, for at sikre den størst mulige overlevelseschance for fører og passagerer i bilen under et uheld.

Hvad betyder OEM og OEM kvalitet?

OEM

Original Equipment Manufacturer

OEM betyder, at dele er fremstillet af den fabrik, der leverer dele til bilproducenten, og disse dele bliver monteret i produktionen. Fabrikken

behøver nødvendigvis ikke være bilfabrikken selv, men kan også være en underleverandør til fabrikken.

OEM kvalitet betyder, at en del produceret af alternative leverandører er fremstillet i samme kvalitet som OEM.

Dette omfatter blandt andet:

- Sikkerhed
- Materialestyrke
- Pasform
- Holdbarhed

For at kunne dokumentere dette, så skal producenten lade disse dele afprøves ved omfattende tests, for at sikre at kvaliteten også er den samme som OEM.

De af afprøvningsorganet udarbejdede certifikater skal leverandører stille til rådighed overfor f.eks. forsikringselskaber og værksteder, for at dokumentere at de leverede dele også overholder OEM krav. Kan disse certifikater ikke leveres, eller omfatter godkendelser kun f.eks. pasform, så er der ikke sikkerhed for at delen har samme egenskab som en OEM del.

Det er ene og alene forsikringselskabets taksator, der afgør hvilke dele der skal monteres, og dermed er det også taksatoren der skal stå inde for bilens tilstand efter reparation!

